



宮城県よろず支援拠点生産性向上支援センター 事業のご案内

2026年6月版

宮城県よろず支援拠点生産性向上支援センター
資-01(2026-06-03版)

宮城県よろず支援拠点生産性向上支援センターHP



当センターの支援内容

作業効率化・省力化のための改善を
無料で何回でも
生産性向上のプロが**現場**に行って
定着するまで**伴走支援**します

宮城県よろず支援拠点(実施機関:宮城県商工会連合会)

ワンストップ相談窓口

生産性向上支援センター(新設)

1枠80分間の経営相談
さまざまな経営課題に対応
来所面談またはリモート

1回2~3時間の伴走支援
生産性向上の分野に限る
改善現場へサポーターを派遣

こんなお役に立ちます

人手不足の解決！

より少ない手作業量で、仕事が終わるようにします！

働きやすい職場づくりで従業員定着！

ムリ・ムラ・ムダの削減でスッキリ働ける職場づくり

機械ができることは機械でやろう！

【未来への投資】営業・開発・経営企画等、人間がやると価値が出る業務にシフト！

ポイント：省力化設備導入時の省力化効果の調査もご依頼いただけます！

※当センターの支援を受けることで、省力化投資補助金(一般型)の採択審査において加点が受けられます。(予定)

当センターが考える「カイゼンの手順」

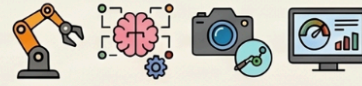
生産性向上支援センターによる生産性向上・省力化支援の5ステップ

人がやると付加価値が出る業務（営業、開発、経営企画、社長業等）に、人の力をあつめて、しっかり稼げる職場を作る！

【レベル5】

自動化・IoT

AI、センシング、ロボット導入等の画期的な省人化により、単純作業時間・検査・見張りの時間を極小化します。



画期的な省人化・高精度運営

【レベル4】

スタッフ業務改革

受発注や経理、勤怠管理のデジタル化・自動処理により、事務作業時間を大幅に削減します。



事務・管理業務効率化

【レベル3】

プロセス改革

工程分析やレイアウト変更、IE(生産工学)の手法を用い、単位作業時間・移動時間・段取時間を削減します。



移動・段取・作業時間削減

【レベル2】

改善職場づくり

3M(ムリ・ムダ・ムラ)の排除やマニュアルによる教育効率化を行い、やりにくい作業を改善。



教育時間軽量化・非効率作業削減

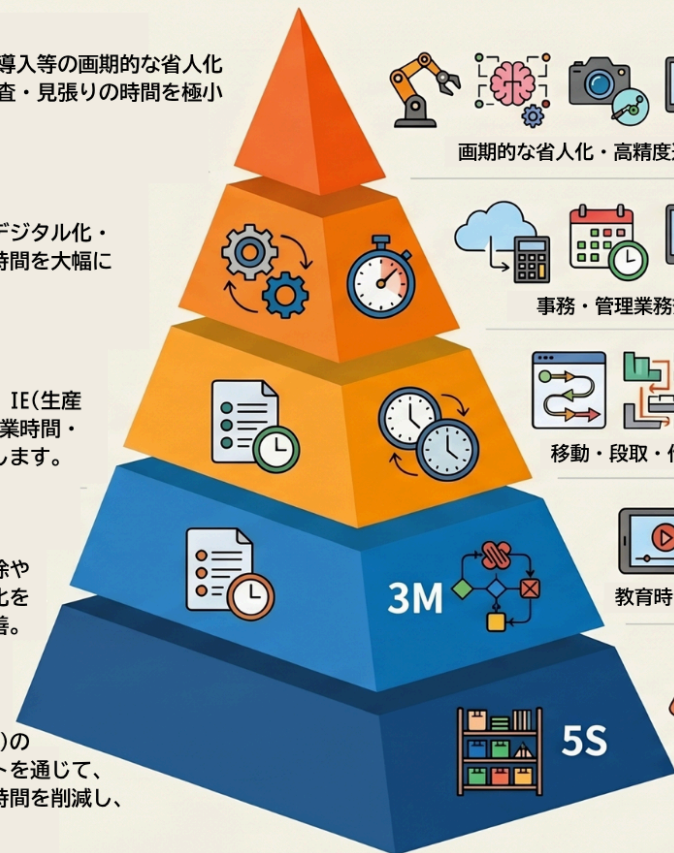
【レベル1】

作業環境の整備

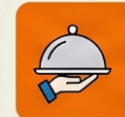
5S(整理・整頓・清掃・清潔)の自走化やリスクアセスメントを通じて、無駄に探す時間や事故対応時間を削減し、改善の土壌を整えます。



探す時間削減・事故対応時間削減

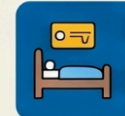


業種別・省力化の具体策と効果



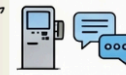
飲食業

配膳・調理ロボットの導入やモバイルオーダー・セルフレジにより、接客・移動時間を削減し、オーダーミス防止や品質標準化を図ります。



宿泊業

自動チェックイン機や予約管理システム、AIチャットボットを導入し、集計・電話応対時間を削減。稼働率の客単価の向上を両立させます。



製造業

作業工程改善、生産管理のDX化、原材料管理システムコストテーブルの作成などで、作業と事務の両面から現場を効率化します。

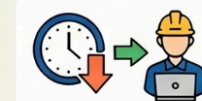


建設業・運輸業

遠隔監視や日報の電子化、配車計画の整備、電子契約の導入により、移動時間や事務作業の大幅な効率化とミス削減を実現します。



支援によって得られるアウトカム（成果）



直接的な労働時間の削減

支援やツールの導入を通じて、現場作業や移動時間、事務処理、人材教育などに要する無駄な時間を直接的に削減します。



経営基盤を支える副次効果

業務改善によって、品質向上やミスの防止、売上アップ、労災削減、従業員のモチベーション向上など経営基盤を強化します。



社会的アウトカム

企業の成長、雇用の維持・創出、賃上げの実現を通じて、最終的な地域経済の活性化と、地域や従業員の笑顔が創出します。

©宮城県よろず支援拠点生産性向上支援センター, 2026 無断転載禁止

様々なお客様にご利用いただけます

業種……どんな業種でも！

飲食業、宿泊業、小売業、食品製造業、中小製造業、理美容業、クリーニング業、運輸業、建設業、自動車整備業、ビルメンテナンス業etc…どんな業種でも！

規模……個人事業主でも、小規模でも、中堅企業でも！

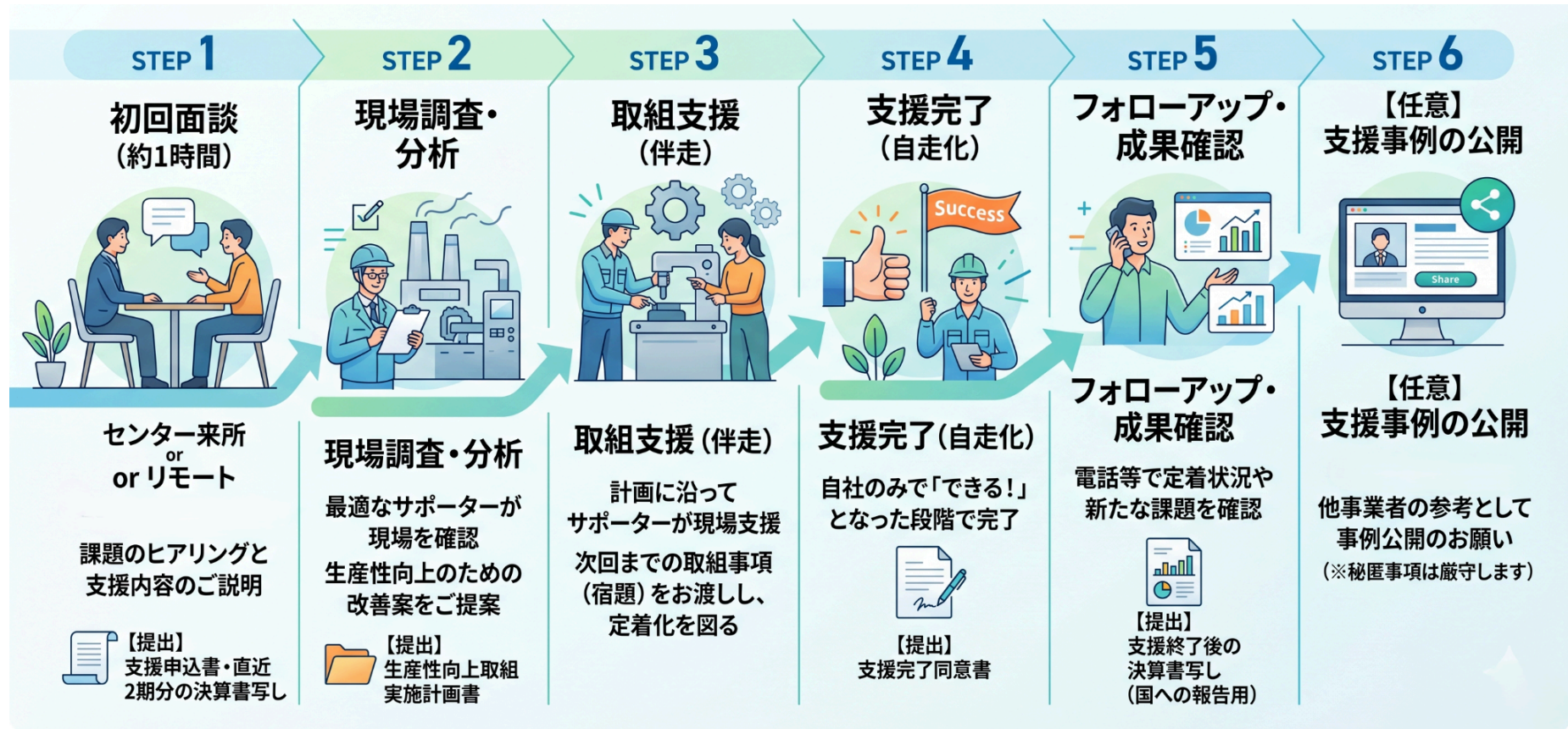
創業前でも大歓迎！スタートダッシュを決めましょう！

また比較的規模の大きい中小企業事業者様でもご利用いただけます

県外の工場の改善も他県の生産性向上支援センターと連携して伺います

※対応業種については資-03_宮城県よろず支援拠点生産性向上支援センター支援対応業種一覧をご確認ください

課題に合った「プロ」を派遣！



※面談および決算書の分析の結果、他に優先すべき短期的な経営課題があった時は他支援機関を紹介します。

サポーター一覧(2026-05-16時点)

下表: 上から 顔写真、氏名、所有資格、出自、専門業種、対応課題

						
里舘智大(統括)	本田秀行	沼澤裕	清野恵介	長田克彦	関川久範	菅井長史(8月～)
中小企業診断士 第二種衛生管理者	ITコーディネーター 情報セキュリティアドミニ ストラータ		中小企業診断士 第一種衛生管理者	中小企業診断士 ITコーディネーター 医療経営士	一級建築士 中小企業診断士 一級建築施工管理技士 第一種衛生管理者	一般計量士 情報処理技術者第2種 初級システムアドミニス トラータ 第二種電気工事士
食品スーパー 経営コンサルタント	大手電機メーカー	リテールサポート 経営コンサルタント	大手自動車部品メー カー	大手食品メーカー	電鉄系デベロッパ	大手電機メーカー
食品製造業/小売業/ 飲食業等	IT/DX/全業種	小売業/飲食業	製造業等	IT/DX/全業種	建設業	製造業等
作業環境の整備 改善職場づくり プロセス改革 スタッフ業務改革	スタッフ業務改革 自動化・IoT	作業環境の整備 改善職場づくり プロセス改革	作業環境の整備 改善職場づくり プロセス改革 スタッフ業務改革	スタッフ業務改革 自動化・IoT	作業環境の整備 改善職場づくり プロセス改革 施工管理	プロセス改革 スタッフ業務改革

統括サポーターご挨拶

「ちょっといずい」を教えてください！

少しのめんどくささ、違和感、体のつらみetc…
生産性向上のヒントは小さなところにたくさんあります。
ちょっとした改善でも、回数・人数・時間を積み重ねると
大きな効果を生む原動力になります。

スッキリ働き、しっかり稼ぐお手伝い！

改善には時間も気力も、時には費用もかかります。
だから現場に行きます。
実施の判断から実行・定着までプロが伴走支援でお手伝い。
一緒にステキな職場を作りましょう！



宮城県よろず支援拠点生産性向上支援センター
統括サポーター 里館智大(さとだてともひろ)

お気軽にお申し込みください！

初回面談お申込みフォーム(右図QRコード)

FAXやメールでお申込の場合は、
表紙のホームページから様式をダウンロードできます。



センター所在地及び連絡先

宮城県よろず支援拠点生産性向上支援センター

仙台市営地下鉄北四番丁駅 北1出口 徒歩0分!

〒980-0811 宮城県仙台市青葉区上杉二丁目3-7

K2小田急ビル703

電話 022-738-7167

FAX 022-738-7168

メール seiko@yorozu-miyagi.go.jp

