



## プレスリリース

### 2年目となる「量り売りマルシェ in 岩出山」を開催

#### 事業者さんが初めての「量り売りで売る」体験と

#### ゴミゼロのマルシェ運営が今年のテーマ

#### 岩出山名物にむけて女性グループがチャレンジを続けます

「量り売りマルシェ in 岩出山」は昨年から「使い捨てゴミゼロ」「フードロスゼロ」を目指し、必要な量だけを買う、「量り売り」の購買スタイルの楽しさを実感、定着を目的にスタートしました。

ジャンボンメゾン高崎かおり、ゆむら商店湯村香子、母屋のスタッフが中心になり、岩出山から「量り売り」スタイルを発信、定着、そして岩出山名物になることを目指し、今年も実施します。

2年目の今年は、今までエコやエシカルに関心が高いものの、量り売りを行っていなかった事業者さんも勧誘。事業者さんにとっても、“初めての量り売り体験”ができるマルシェです。

場所は「いぐねのなかの小さなギャラリー母家」。

世界農業遺産に指定されている大崎耕土といぐね(屋敷森)が残る古民家ギャラリーで、自然と歴史を感じながら、「使い捨てゴミゼロ」「フードロスゼロ」の買い物とランチ体験ができます。今後もマルシェを実施し、「量り売りの楽しさ」の情報発信と普及を目指します。

#### ・開催日時、場所

日時:6月9日(日) 11:00~16:00

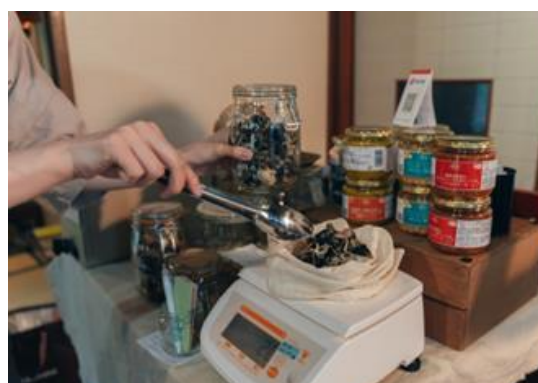
場所:いぐねの中の小さなギャラリー母家/風のアトリエ

住所:大崎市岩出山下野目沖川原 134(陸羽東線西大崎駅より徒歩 10 分)

#### ・出展者予定

- いぐねのなかの小さなギャラリー母家(ドライフルーツ、スパイス量り売り、無添加食品)・・・岩出山
- アトリエ・ドゥ・ジャンボンメゾン(ハム、ベーコン量り売り)・・・岩出山
- ゆむら商店(オーガニック食品量り売り、無農薬野菜、ナチュラルワイン)・・・岩出山
- 発酵商店 HATAYA(味噌、麹調味料、梅干しなど)・・・東松島
- 禾食や(お惣菜)・・・美里町
- Bochu pain(国産小麦のパン)・・・岩手県
- おやつや unnun(焼き菓子)・・・岩手県
- ひとつぶ堂(国産小麦のパン)・・・岩出山
- kamiru(地元野菜を使った総菜)・・・加美町
- 日富見家(お総菜)・・・岩出山
- studio どどいち(チーズの量り売り)・・・大崎市

## ☆昨年実施のようす



## ☆スタッフからのコメント

<ゆむら商店 湯村>

使い捨てゴミを出さない」というコンセプトで始めた「量り売りマルシェ in 岩出山」  
今回で 4 回目となりました。地元のお客様も遠方のお客様も、初回から容器持参率はほぼ 100%で、  
2 回 3 回とリピートして訪れてくださる方も多く、多くの方に受け入れられているのがとてもうれしいです。

量り売りマルシェは「いぐね」の中にある古民家のギャラリー。“おばあちゃんち”のようなほっとする  
雰囲気の中で開催しています。

持参したお皿や容器に総菜やパンなどを載せその場でランチが楽しめます。またお重や大きなお皿  
を持ってきて、晩御飯用に必要な分だけその場で盛り付けてもらうという方もいらっしゃいます。  
容器を持参するというひと手間はありますが、夕飯はそのまま食卓に出すだけ。とても合理的ですし、  
ゴミが出ない、必要な分だけ購入するというミニマルで心地よい感覚はクセになります。  
さらに多くの方にこのマルシェを知っていただきたいと思います。

## ■情報及び資料に関してのお問い合わせ先

ゆむら商店 湯村香子

住所：大崎市岩出山下川原 10-2

電話：090-1938-9290

E-Mail: yumurashouten@gmail.com

ホームページ: <https://yumurashouten.com/>

インスタグラム: [https://www.instagram.com/yumura\\_shouten/](https://www.instagram.com/yumura_shouten/)

営業時間 10:00~15:00 月曜・金曜・日曜日営業(ホームページに記載)