



報道関係者各位

令和3年11月26日

宮城県よろず支援拠点

## プレスリリース

**創業64年、東日本大震災を乗り越え4度目の店舗リニューアル  
代表自らが眠りのプロ「スリープマスター」としてお客様の眠りを可視化  
眠りのお悩みを無料でアドバイスする「ねむりの相談所」をオープンします**

この度、創業64年となる、寝具・衣料品の小売店 株式会社たかぎ呉服店(屋号「ねむりの店たかぎ」代表取締役 高城勝晃、亶理郡亶理町)は、**眠りのプロである「スリープマスター」が科学的な見地から計測機器を使ってお客様の睡眠環境を計測・可視化し、一人ひとりに合ったアドバイスを行う睡眠コンサルティングサービス「ねむりの相談所」**を令和3年11月25日より開設しリニューアルオープンします。ご相談自体は無料で、どなたでもお気軽にご相談頂けます(機器のレンタル費用や、眠りの改善ツールは有料です)。

「ねむりの相談所」は、寝具のリーディングカンパニーである西川株式会社が提供するサービスです。全国の西川チェーン店356店舗(令和3年9月末現在)の中でも、眠りに関する専門知識を持つ約50店舗のみが「ねむりの相談所」として開設。当社は宮城県では2店舗目となります。眠りの相談所として、一般向けに睡眠環境コンサルティングサービス(専用機器による測定とアドバイス)を行うのは、医療機関以外では国内初の取り組みとなっています。

本サービスは、自宅での眠りと睡眠環境を測定するために、身に付けるコイン型の活動量計を10日前後貸し出して、睡眠時の「姿勢」「寝返り回数」等を測定します。また、当店オリジナルのサービスとして「ねむりの相談所」の中でも東北で初導入となる、全身の骨格の歪みを測定して3Dで可視化する「N3D-Body」を用い、骨格が及ぼす影響も含めてアドバイスを行うものです。

当社は東日本大震災で店舗が全壊。亶理町「ふるさと復興商店街」仮設店舗での営業を経て、現在の亶理駅前前に店舗を構えました。そして今回「ねむりの相談所」として再度リニューアルオープンいたします。コロナ禍で健康や免疫力増加に関心が集まっている中、地域のお客様の眠りの環境を整えることで貢献をしたいと考えております。代表取締役の高城がスリープマスターとなり、知られていない眠りの力と寝具の価値を多くの皆様に伝えてまいります。ぜひ取材の程よろしくご依頼申し上げます。



店舗外観(左)とねむりの相談所の看板(右)

## ■ねむりの相談所のコンセプト

お客様の眠りと睡眠環境を科学的見地に基づいた機器で計測・可視化し、一人ひとりに合った眠りと睡眠環境をアドバイスする、眠りの専門コンサルティングサービスです。

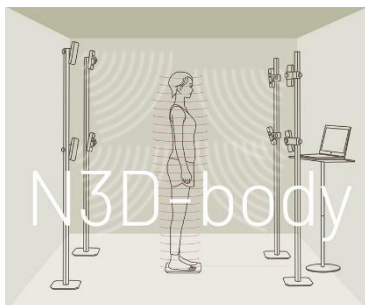
## ■「ねむりの店たかぎ」がお届けする「ねむりの相談所」の特徴

①眠りと睡眠環境解析のため、10日前後の睡眠データを収集し、あなただけのデータを可視化します  
腰に装着するコイン型の活動量計を貸し出し。睡眠時の「姿勢」「寝返り回数」「時間」「日中の運動量」を計測し、あなただけの眠りのデータを可視化します。



コイン型の活動量計(左)と  
可視化したデータでのアドバイス(右)

②「ねむりの相談所」では東北初導入となる N3D-body により、あなたの身体の歪みを計測します  
N3D-body は全身 120 万か所を目に見えない光で計測し骨格の歪みを、3D アニメで参照できるシステムです。これで体の歪みがすぐに理解できます。



N3D-body のイメージ(左)と  
当店に導入済みの実際の写真(右)

③お客様に合った眠りと睡眠環境改善の各種アドバイス、サポートツールのご紹介をします  
睡眠改善の方法はさまざまです。睡眠時のアロマグッズやヒーリング音楽 CD を始め、オーダーメイドの枕・マットレスなどのご紹介をさせていただきます。ご自身に合ったツールを選択いただけます。



ハーブティ(左)と  
アロマやヒーリング音楽 CD(右)

## ■サービス提供に至る背景

2011 年の東日本大震災で被災し、命以外のすべて、大切なお客様・お店・自宅・ふるさとを失いました。2014 年に新店舗を再建する時は、正直どのようなお店にすればお客様から喜んでいただけるのか全く見当が付きませんでした。悩んで出した答えは、「仙台まで行かなくても、洋装・雑貨・宝飾・寝具のセレクト商品が地元で手に入る」というスタイルでした。新店舗当初の品揃えは、洋装・雑貨・宝飾・

呉服と 7 坪の寝具コーナーでした。

驚いた事に寝具を改善した方から「枕を替えて肩こりが楽になった」「マットレスを替えて腰痛が楽になった」と大変喜んで頂きました。そして、嬉しい事に「もっと早く替えるべきだった」とおっしゃるのです。日用品として商品構成した寝具がこんなにも役に立つとは思いませんでした。そのような声が多くなるにつれて、「お客様が毎日元気ハツラツで一日を過ごせるよう 眠りの力を最大限発揮できるお手伝いをしたい」という気持ちがどんどん大きくなりました。

2016 年に異例のスピードで東京西川チェーンに加盟させて頂き益々寝具を改善されたお客様からお喜びの声を頂けるようになりました。そこで 2019 年 3 月に「たかぎ呉服店」から「眠りの店たかぎ」に店名を変え、眠りのコーナーを 20 坪に広げリニューアルオープンしました。そして 2021 年 11 月に最新機器を導入し「ねむりの相談所」として、眠りのお悩みをサポート・解決するお店になります。

当店は、「お客様・スタッフ・取引先の輝く笑顔を創造し、地域社会を幸せにします」という経営理念を掲げています。当店では、「最高の眠り」を探究する寝具店として、お客様に合った身体を守る寝具を提案し、パフォーマンス(能力)の高い一日(最強の覚醒)を作り出すお手伝いをいたします。また、日々の睡眠環境の改善を実践して頂きますよう応援致します。

(以下、参考資料)

## ■当社概要

呉服の行商として現代表の父が 1957 年に創業し、亘理町荒浜築港に店舗を構える。2011 年東日本大震災で店舗・自宅が全壊。その後3度販売拠点を移す。2011 年 5 月に亘理町の借家の一画で営業開始するも半年後にマンションへ移住。無店舗で移動販売を実施。2012 年 2 月から亘理「ふるさと復興商店街」の仮設店舗で営業を開始し、その後 2014 年に現在の店舗である亘理駅前に開設。震災後に 7 坪から始めた寝具コーナーは好評を頂き、2019 年には「たかぎ呉服店」から「眠りの店たかぎ」に店名を変え、眠りのコーナーを 20 坪に拡張。2021 年には「ねむりの相談所」を開設し、店内全部を眠りのコーナーへ広げ、地域の方々へ眠りの力と寝具の価値を伝えていく。

## ■サービス概要

サービス名	ねむりの相談所
特徴	科学的見地に沿った測定機器を使い眠りと睡眠環境のデータを可視化。お客様に合った眠りのアドバイスをを行う、専門コンサルティングサービスです。ご相談自体は無料です(機器のレンタル費用や、眠りの改善ツールは有料)。
発売日	令和3年 11 月 25 日

## ■資料に関してのお問い合わせ先

株式会社たかぎ呉服店 広報担当:高城 勝晃(たかぎ かつあき) 電話:0223-35-6336

FAX:0223-35-7520 E-Mail:takagi\_gofukuten@lilac.plala.or.jp

Web サイト:<https://www.nemurinomise-takagi.com/>

住所:〒989-2351 宮城県亘理郡亘理町字上茨田 39-1