



社長の挑戦を支えるパートナー。
宮城県よろず支援拠点

令和8年度・事業説明資料

**宮城県よろず支援拠点
チーフコーディネーター佐藤創**

社長の挑戦を支えるパートナー。

私たちは、国が設置した無料の経営相談所です。
私たちが目指すのは、社長の想いをカタチにして、
共に変革と成長を目指せるパートナーになること。

遠くの専門家ではなく、身近な理解者。
一般論ではなく、社長の状況に合った具体論。
社長の良き理解者として、共に悩み、共に汗を流します。

「あの時は大変だったね」と、思い出話に花が咲く、
そんな、記憶に残るような支援を目指します。

宮城よろずステートメント

悩んでるってことは、挑戦してるってことだ。

目の前の様々な経営課題。

人手不足や原価高騰、売上不振、変化への対応など。

中小企業の経営者は、たった一人で、解決のために日々悩んでいます。

経営を安定させ、成長に向けて事業を変革したいとき、

そこに必要なのは御社を理解し、共に悩み、共に考え、共に汗を流す、経営の相談パートナーではないでしょうか。

宮城県よろず支援拠点は、そんな社長の挑戦を支えるパートナーです。

ご相談は何度でも無料。複数の専門家が、会社の状況や社長の気持ちに寄り添い、課題に応じたサポートチームでバックアップします。

まずは何でもお話してください。

目指す将来を共有し、共に歩むパートナーとして、

あなたの事業の変革と成長を支えます。



社長の挑戦を支えるパートナー。
宮城県よろず支援拠点

挑戦してるってことだ。

悩んでるってことだ。

中小企業経営者のみなさまへ

目の前の様々な経営課題。

人手不足や原価高騰、売上不振、変化への対応など。

中小企業の経営者は、たった一人で、解決のために日々悩んでいます。

経営を安定させ成長に向けて事業を変革したいとき、そこに必要なのは御社を理解し、共に悩み、共に考え、共に汗を流す、経営の相談パートナーではないでしょうか。

宮城県よろず支援拠点は、そんな社長の挑戦を支えるパートナーです。

ご相談は何度でも無料。

複数の専門家が、会社の状況や社長の気持ちに寄り添い、課題に応じたサポートチームでバックアップします。

まずは何でもお話してください。

目指す将来を共有し、共に歩むパートナーとして、

あなたの事業の変革と成長を支えます。

社長の挑戦を支えるパートナー。
宮城県よろず支援拠点

支援範囲は、経営のあらゆる領域

	広報・販促		資金繰り		補助金活用
	金融取引正常化		営業ツール		海外展開
	Web/SNS活用		生産性向上 ・現場改善		人事・労務
	IT導入・活用		事業承継		経営法務
	新規事業・創業		人手不足対応	(宮城県よろず支援拠点) 総合的な経営支援を実施	



他の専門分野支援機関と連携して支援

- 知財総合支援窓口
- 中小企業活性化協議会
- 中小企業基盤整備機構

- 事業承継・引継ぎ支援センター
- みやぎ産業振興機構
- 宮城県産業技術総合センター

- 働き方改革推進支援センター
- JETRO仙台
- 専門領域の経営支援を実施**

想いをカタチにする専門家のチーム支援



成果が出るのは、よろずだけの **スリーステップ** チーム支援があるから。

STEP 1 : 方針を決めよう

売上拡大
新商品開発



現在の経営状況や今後の目標・夢を聞かせて下さい！
今後の対応方針を決定しましょう。

STEP 2 : 戦略を明確にしよう

市場設定
ターゲット顧客の設定



市場設定
新商品マーケティング

強みを軸に、どんな商品を、誰に、どのように提供するか、ワクワクする実行計画を決めます。

STEP 3 : 戦略を実行しよう

広告デザイン
チラシ／動画発信



I T 活用
Google／SNS活用



施策活用
補助金／助成金



資金繰り・経営改善
資金繰り改善



価格転嫁
原価管理・価格転嫁



利益が拡大した！
資金繰りが改善した！

- 単なるアドバイスや助言だけでなく、成果にコミットした支援を徹底します。
- 「戦略の策定から実行」まで、複数の専門家によるチーム支援を徹底します。



※チーム支援の一例です。

成果を出すためのプロジェクト型支援



成果の種をまき



- ✓ STEP 1 → 方向性の決定
- ✓ STEP 2 → 取組み内容の明確化

成果の芽を育て



- ✓ STEP 3 → 実務が進むご支援を徹底

成果を刈り取る



- ✓ 育った成果を確認し、次の成果をよろずと一緒に計画

- 我々の支援は「成果を出すこと」が目的です。
- 事業者さまと一緒に、
成果の種をまき → 成果の芽を育て → 成果を刈り取る
サポートを致します。
- 「小さな成果」をスピーディに刈り取り、繰り返し成果を積み上げるサポートが得意です。

令和8年度コーディネーター構成

支援コンシェルジュ※

チーフ コーディネーター	サブチーフ コーディネーター	拠点運営 マネージャ		成長支援 人手不足		経営改善 人手不足		創業 価格転嫁		創業 経営改善		成長支援 人手不足	
事業戦略/IT活用 広告/資金繰り	飲食メニュー開発 販促企画/SNS	商品開発/IT活用 広告/価格転嫁	経営改善 資金繰り/補助金	創業/採用 補助金/事業計画	資金繰り/労務 補助金/事業計画	創業/事業計画 補助金	資金繰り 事業計画	資金繰り 事業計画					
佐藤 創	遠藤 さゆり	室岡 庸司	菅野 史朗	本宮 直	福地 尚美	清野 恵介	南山 勇人	金 成吉					

分野別スペシャリスト

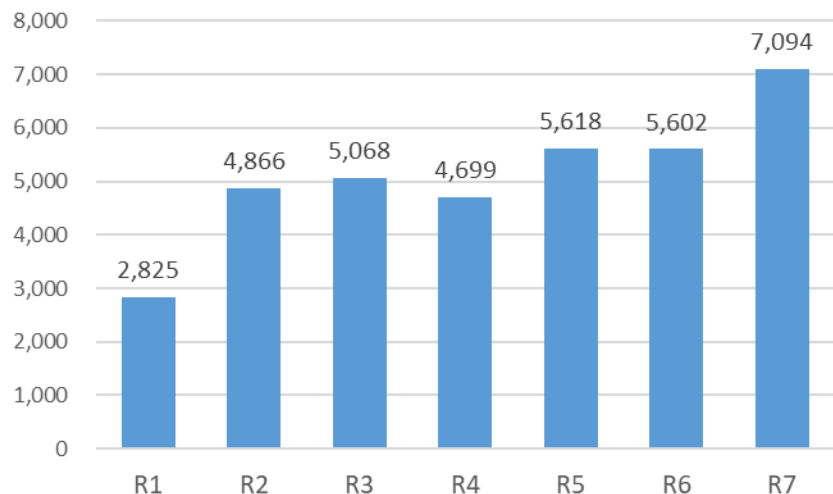
商品開発 広報戦略	デザイナー/EC Web/写真/動画	Web集客 SEO・MEO	クリエイティブ ディレクター	経営法務 弁護士	SNS/Youtube クラファン	Web集客 SNSマーケ	産直販売の 売場改善
木全 崇仁	山内 恭輔	鈴木 貴之	酒井 裕希	尾形 駿	二階堂 真吾	島山 善行	沼澤 裕

※支援コンシェルジュとは、事業者ごとの支援プランを総合マネジメントするゼネラリストコーディネーターです。

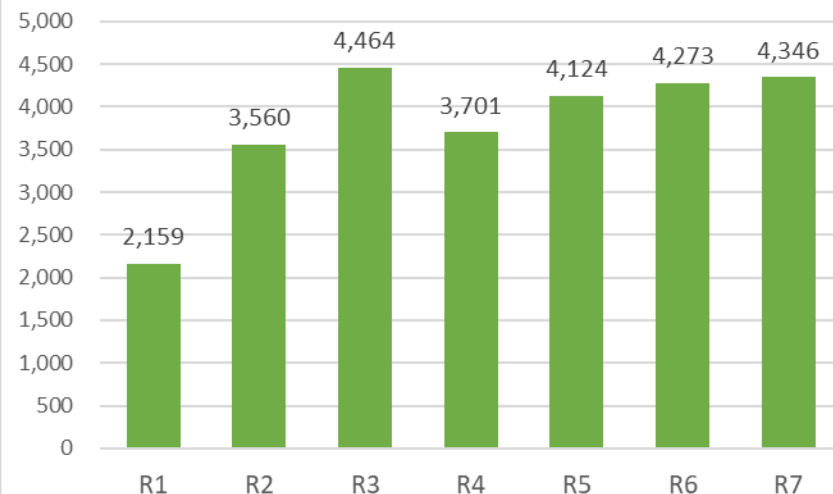
宮城よろずの実績推移



相談日実績（面談＋電話＋メール）



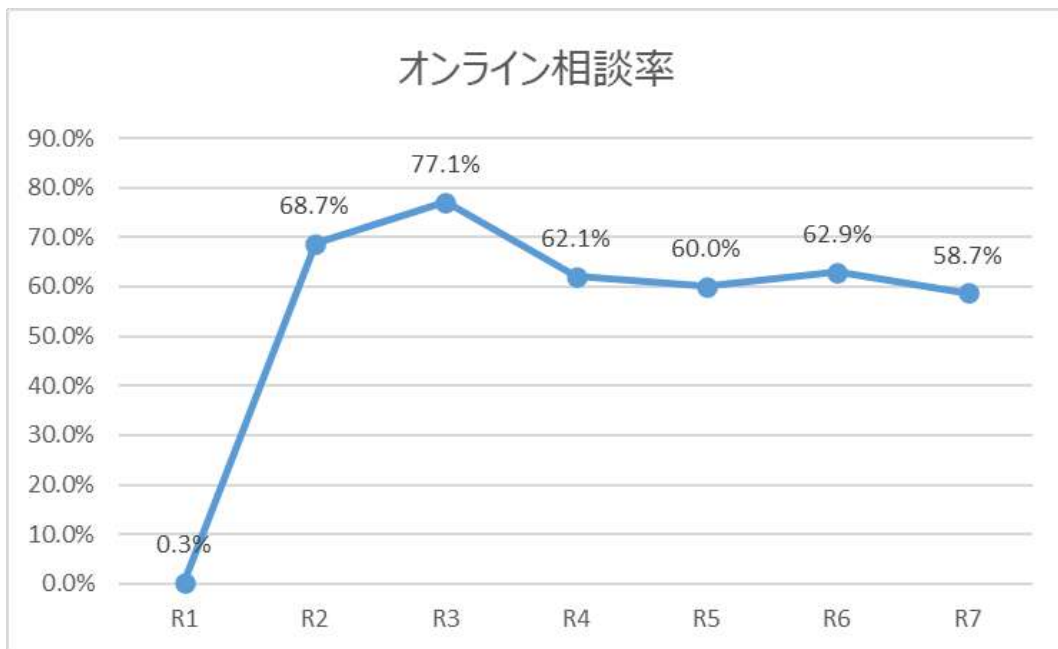
面談件数（電話/メールを除く）



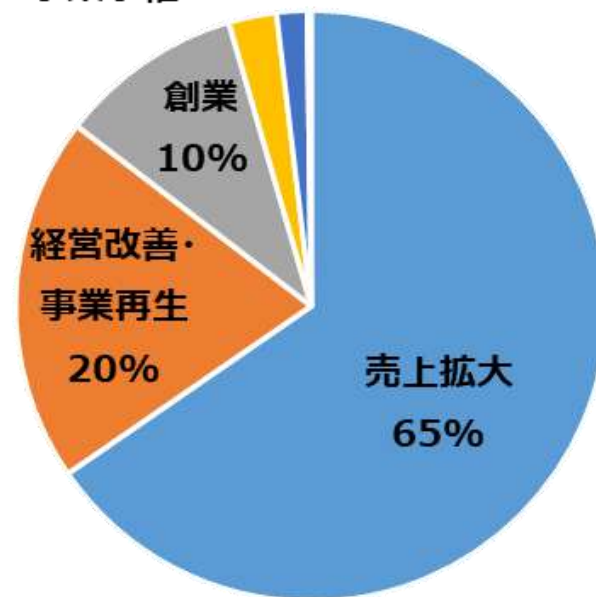
- 対面およびオンラインでの面談数は、平均18件／日。
- 電話やメールでのフォローアップも含めると、年間7千件超の相談対応。

宮城よろずの実績推移

オンライン相談率



事業承継 3% 廃業 2%



- 新型コロナによる全国緊急事態宣言下より、テレビ会議システムを用いたオンライン経営相談にシフト。
- 6割強が「売上拡大」の支援。平行して「経営改善」も支援。

事業ステージに応じた3つの支援コース



組織の变革

変わる覚悟に、伴走する。



ヘンカク

- 複合課題を総合解決したい
- 従業員も巻き込み成長したい
- 中期経営計画を策定したい

(10回以上、10カ月以上)

※本コースは初回からはご選択いただけません。

成果の創出

課題を定め、いざ挑戦。



ジッセン

- 売上拡大をしたい
- 資金繰りを改善したい
- 何から取り組むか相談したい

(6~9回、3~6か月以内程度)

スキルの補充

知ること、一歩前へ。



マナビ

- SNSの使い方を知りたい
- 補助金のイロハを知りたい
- プレスリリースを書きたい

(1~3回、3か月以内程度)

● 支援コースの選び方



やりたいことが明確。
まずは「ノウハウ」を学びたい！



売上拡大や資金繰りを解決したい。
まずは「何をすべきか」を考えたい！



事業のステージに応じて
3つのコースをご用意。
ステップアップするたび
**経営の高度化や、社長の
成長**につながるよう
サポートします。

(詳細)



「マナビ」コースの相談メニュー例

スキルの補充

知ること、一步前へ。

マナビ



SNS活用

支援メニュー名	難易度
これから始めるインスタグラムの設定と活用	初級
はじめてのインスタプロフィールの書き方整理	初級
Editsを使った、はじめてのインスタ・リール動画作成	初級
インスタアプリだけで作る、はじめてのリール動画作成	初級
これから始めるLINE公式アカウントの設定と活用	初級

事業計画、財務会計、融資

支援メニュー名	難易度
はじめて取り組む、創業計画書の書き方	初級
売上目標はどう立てる？収益計画づくりのイロハ	初級
将来のお金を可視化する、はじめての月次資金繰り表作成	初級

Web・ECサイト、チラシデザイン作成

支援メニュー名	難易度
Canvaで作成する、はじめてのチラシづくり	初級
チラシ作成をデザイナーに依頼する際の準備	初級
Wix・Jimdoで作成する、はじめてのWebサイト構築	初級
はじめてのランディングページ作成	初級
BASE・STORESを使った、はじめての自社ECサイト	初級

Webマーケティング、IT利活用

支援メニュー名	難易度
はじめてのGoogleビジネスプロフィールの設定と活用	初級
Webサイト内のブログで取り組む、はじめてのSEO対策	中級
はじめての自店舗予約管理システムの導入	初級
はじめてのシフト管理システムの導入で人件費の最適化	初級
はじめてのキャッシュレス決済導入で業務の効率化	初級

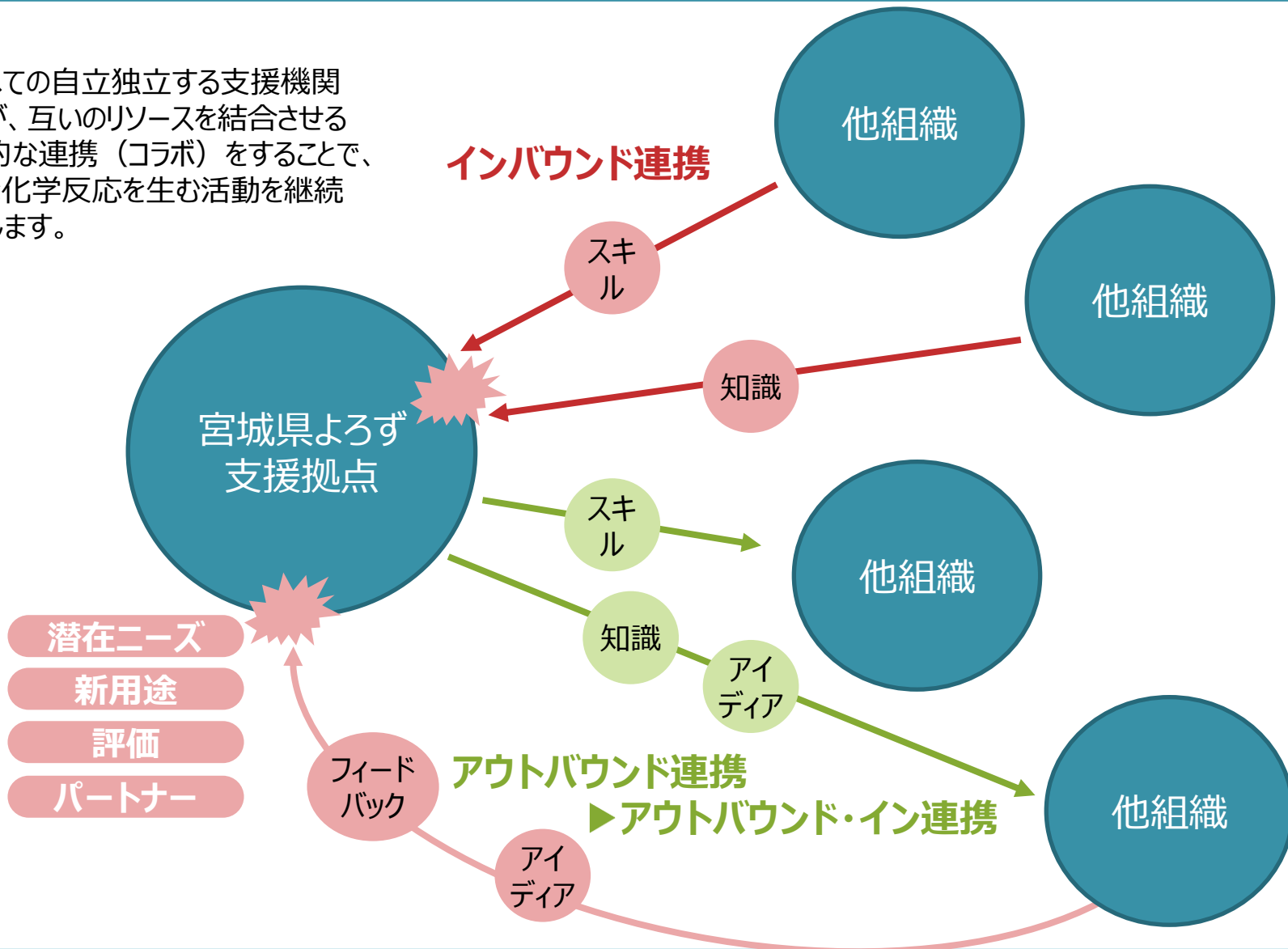
(詳細)



宮城よろずのオープンイノベーション型連携

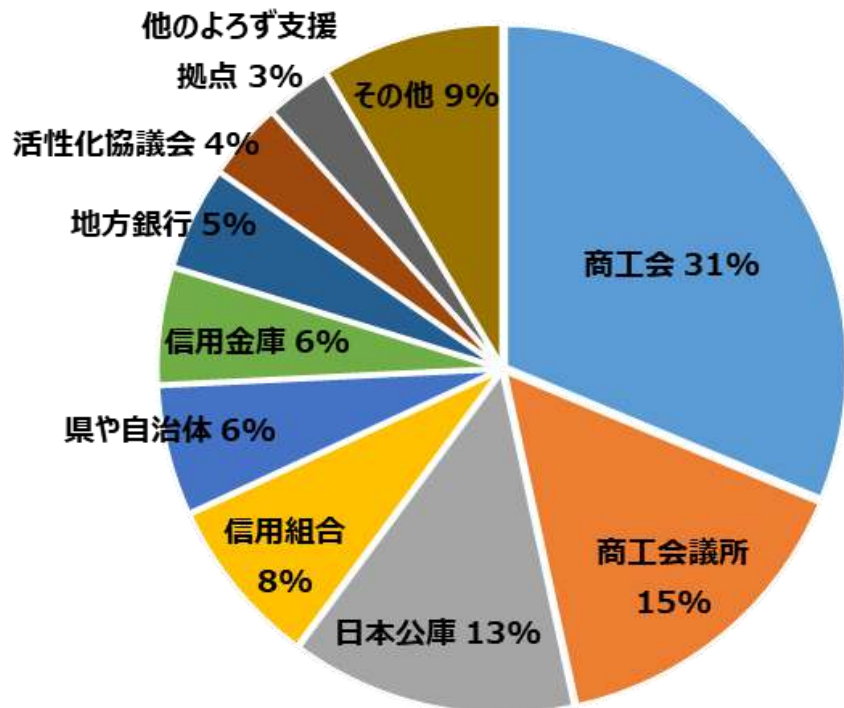


※すべての自立独立する支援機関
同士が、互いのリソースを結合させる
有機的な連携（コラボ）をすることで、
新たな化学反応を生む活動を継続
実施します。

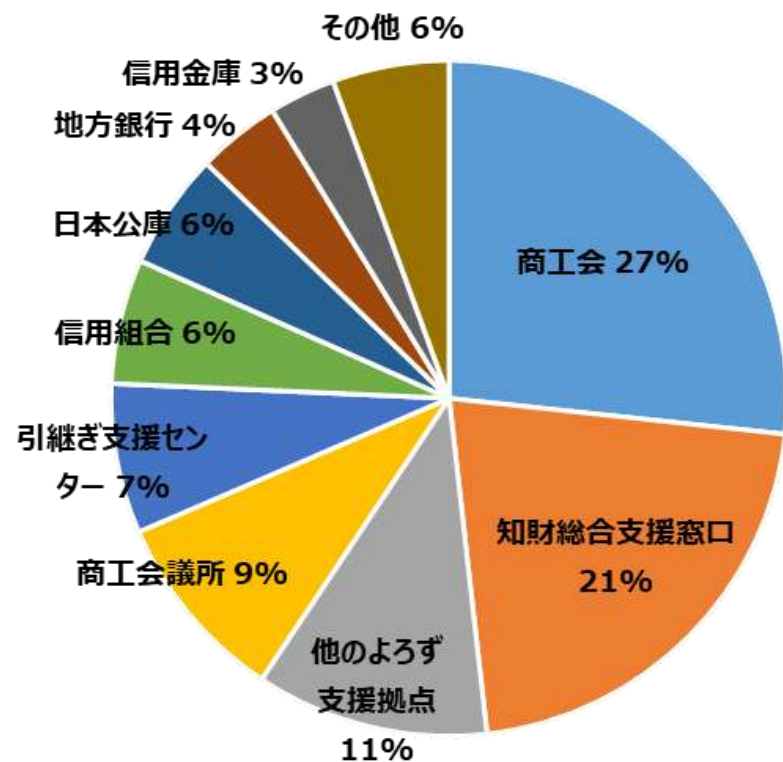


宮城よろずの連携実績

紹介元支援機関の内訳

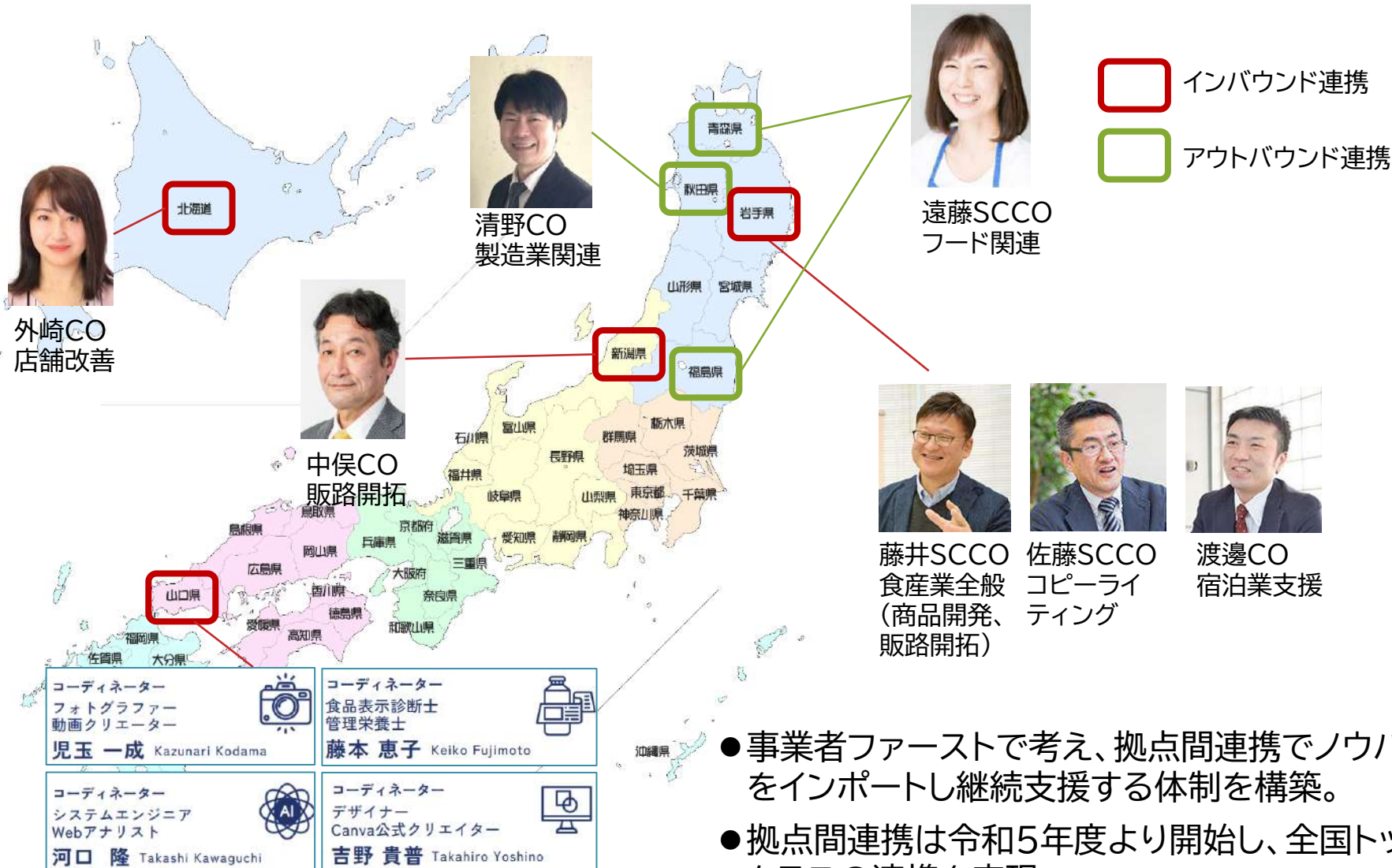


同席支援機関の内訳



- 商工会、商工会議所、日本公庫、金融機関からまんべんなく事業者さまのご紹介を頂き、面談への同席をしながら支援を実施しています。

宮城よろずと他拠点との連携支援マップ



- 事業者ファーストで考え、拠点間連携でノウハウをインポートし継続支援する体制を構築。
- 拠点間連携は令和5年度より開始し、全国トップクラスの連携を実現。

宮城よろずのノウハウ開示(アウトバウンド)



当拠点の各種支援ノウハウの開示による県内外支援への寄与



HOME

CATEGORY

経営支援ノウハウ（支援者向け）

経営お役立ち情報（事業者さま向け）



宮城県よろず支援拠点

伴走支援の
ノウハウ
対話と傾聴

実践編

宮城県よろず支援拠点・伴走支援ノウハウ（対話スキル・事業者理解スキル）

¥0



HOME

CATEGORY

経営支援ノウハウ（支援者向け）

経営お役立ち情報（事業者さま向け）



人手不足時代のための

人手不足
支援

理論と実践ノウハウ、ツール集

- ・今すぐ使える実践資料
- ・支援者にとって打ち手が難しい人手不足問題を徹底解剖
- ・事例と理論と実践とツールを、フルセットで提供

宮城県よろず支援拠点

【宮城県よろず支援拠点】人手不足時代の経営支援ノウハウ（理論編・実践編・ツール集）

¥0



- どなたでも無料ダウンロード可能。支援機関の方にぜひ取得頂けますと幸いです。
- 伴走支援ノウハウは、島根県庁、中小機構、岩手県商工会連合会、小田原箱根商工会議所等へ個別説明し展開。**中小企業白書掲載、中小企業庁・経営力再構築伴走支援推進室の伴走支援ガイドラインへの意見反映、補足資料での公開等。**

※宮城県よろず支援拠点オンラインショップから無料ダウンロード可能

宮城よろずの特徴と活用方法

● 経営相談事業の比較

比較項目	宮城よろず	各種・専門家派遣制度
費用	無料	無料（有料のものもあり）
回数	制限なし（ただし予約制）	最大3～5回程度
支援範囲	<ul style="list-style-type: none"> ・複合問題を解きほぐす ・解決手順の提案 ・個別課題の解決 	個別課題の解決が主
支援手法	課題の整理から、成果を出すまで（成果を出す3ステップの支援）	スポット支援が主
専門家	課題に応じて宮城よろずで選定（複数の専門家）	支援機関が選定（1～数名の専門家）
相談方法	当拠点事務所への来訪 オンライン相談	事業者事務所への訪問 オンライン相談

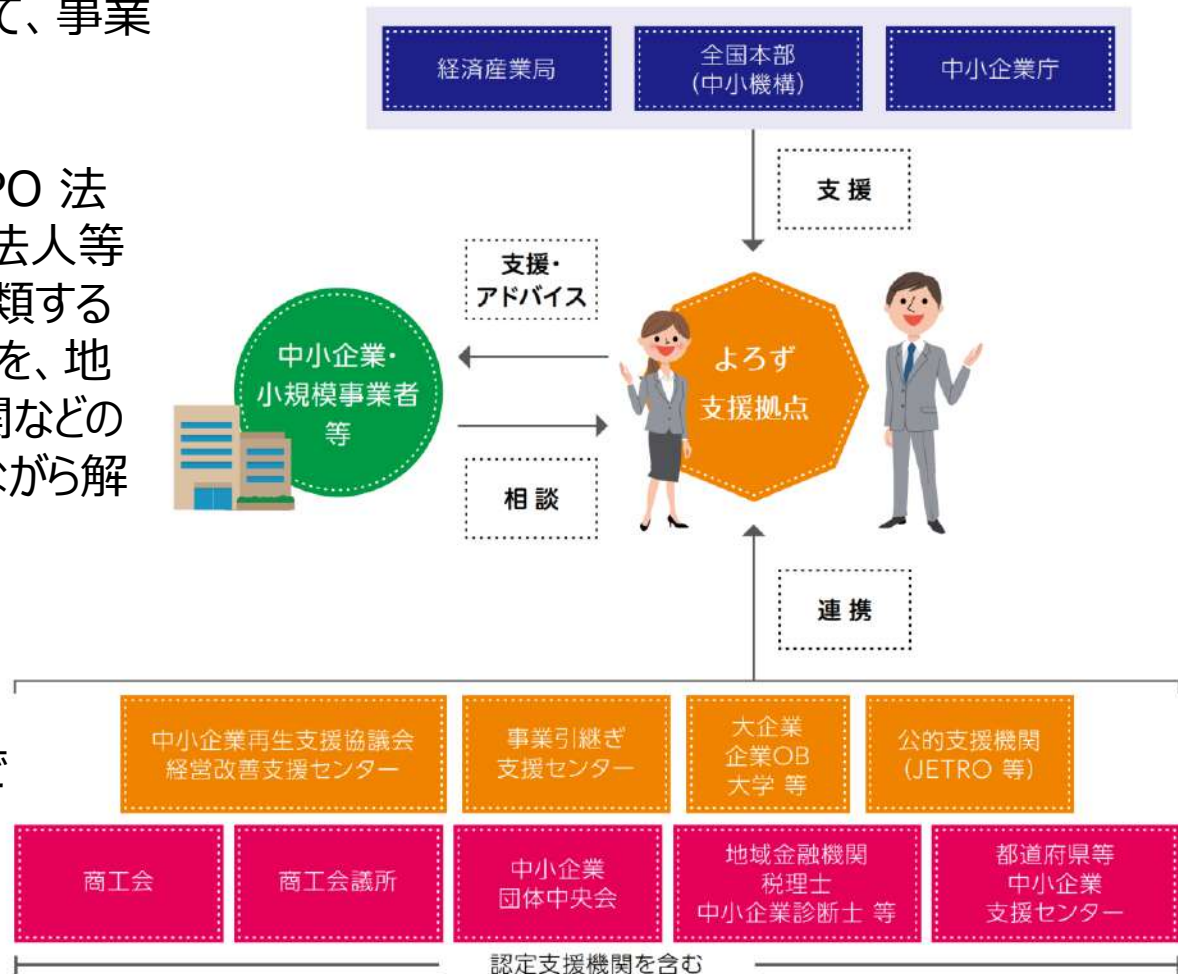
- 売上拡大などの**本業支援を徹底して行い、成果を出す支援**が得意です。
- 経営改善と本業支援を同時並行して行います。

政策的重点課題への対応

項目	概要	主な連携支援機関
成長支援 (売上拡大)	事業者の成長を共に描く伴走支援を強化。他県よろず専門家も活用しての総力支援。	他県よろず支援拠点
収益力向上 (経営改善)	資金繰りと収益力改善の両面で支援体制強化。売上拡大のためのアクションプラン実行支援を遂行。	中小企業活性化協議会
価格転嫁	価格転嫁サポーターによる価格転嫁の推進、交渉方法のレクチャなどを実施。	
D X	Web/SNS、およびITツールの導入による生産性向上、売上拡大を全般支援。	
事業承継	承継前後の事業磨き上げについて対応。	事業承継引継ぎ支援センター
人手不足/ 賃上げ	求人票のブラッシュアップ、労働環境改善のための取り組み、人事評価制度の支援。	働き方改革推進支援センター
生産性向上	省力化補助金、ものづくり補助金等を活用した生産性向上を支援。	
創業	特定創業セミナー等を通じた創業支援機関と連携した支援を実施。	商工会・商工会議所

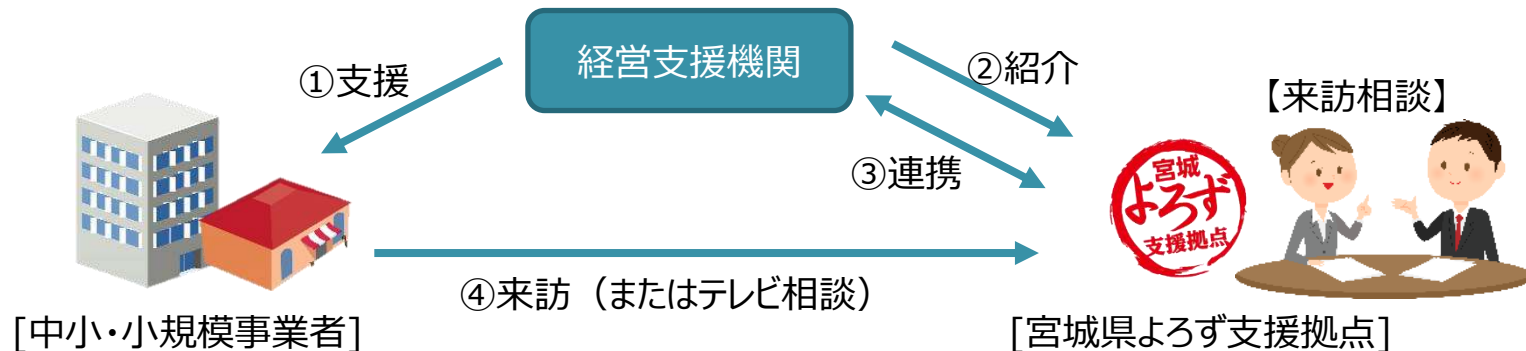
支援機関さまとの連携

- 経営支援ネットワークのハブとして、事業者様の支援を行います。
- 中小企業・小規模事業者、NPO 法人・一般社団法人・社会福祉法人等の中小企業・小規模事業者に類する方、創業予定の方の経営課題を、地域の支援機関や認定支援機関などの支援ネットワークを組み合わせながら解決に導きます。
- 既存経営支援機関さまの、「かゆいところに手が届く」連携をさせて頂くことがミッションの1つです。
- 宮城県さま、および各自治体さまとの連携も強化しております。



(出典：平成30年度よろず支援拠点成果事例集, よろず支援拠点全国本部)

1. よろずへの来訪相談 (or テレビ相談)



- 事業者さま支援のご依頼があれば、よろず支援拠点で相談対応します。
(事業者さまからの直接連絡でも構いません。その際は、事業者さまに
よろず支援拠点のパンフレット等をお渡しし、ご紹介ください。
パンフレットは当拠点Webサイトからもダウンロード可能です)
- 支援機関さまの**支援方針や課題など、背景や思いを伺ったうえで支援**します。
- 支援中は、支援状況を密に連携させて頂きますし、同席もぜひお願いします。(情報共有の仕組みについてはご相談させてください)
- 支援方針や**支援の流れは、よろず支援拠点が主体的に設定**させて頂きます。よって、経営知識の**ワンポイント・アドバイスではなく、継続的な経営支援になるケースでの活用が効果的**です。

2. 支援機関での来訪相談（or テレビ相談）



- 事業者さまが御支援機関の会議室等を集まり、当拠点と無料のテレビ会議システムを使ってテレビ相談をします。
- 臨時的なスポット相談も可能ですし、月に1回程度の定期相談会の開催も可能です。現在、複数の金融機関さま、商工会・商工会議所さま、自治体さまとの定期相談会を実施しております。
- 多様な経営課題に対応するため、**テレビ会議システムを活用した経営相談で当拠点の専門家をフル活用**することができます。お気軽にご相談ください。

ご利用に際しての留意点(1/3)

- ① ご相談は公平性の観点から1回80分で事前予約制です。継続相談の場合は、次回1回分のみの日程をご予約頂けます。
- ② 概ね2～3週間程度は予約で埋まっております。そのため都度お電話頂くなど緊急の支援やお電話には対応できかねます。また事前に資料を送付頂いても予約した時間外で事前チェックする時間がとれませんので、予めご了承ください。
- ③ 限られた予算や人員でより多くの事業者さまのご支援をするため、事業者さまへ訪問してのご相談は承っておりません。
- ④ 国では事業者さまの売上推移などの状況の統計情報を収集しております。その関係から当拠点をご利用の事業者様には、概ね四半期毎に売上や資金繰り推移を把握させて頂くほか、決算書等の情報提供や資金繰り表の作成にご協力頂きます。
- ⑤ 経営のことであればなんでも当拠点にご相談頂けます。ただひとつだけできないのは、チラシやWebサイト、事業計画書等の作業の代行をすることはできません。助言・アドバイスまでのサポートとさせていただきます。助言やアドバイス内容を実行するのは相談者さまご本人です。当拠点が代理で実行することはございません。
- ⑥ ITツール等の操作の基本的な内容はレクチャー致しますが、当拠点はパソコン教室やスクールではありません。技術的な支援については基本操作をレクチャー致しますが、その後は事業者さまご自身で習得頂く必要がございます。
- ⑦ 公共事業のため、特定の民間事業者等の紹介・斡旋を行うことはできません。ビジネスマッチングは行っておりません。
- ⑧ 既に民間企業等へ有償・無償を問わず依頼している領域は、民業の圧迫になってしまうため当拠点では積極関与できません(依頼先の責で実施下さい)。同様に、既に他の支援機関に相談している領域についてもそちらの支援機関にて継続対応して頂く事を原則といたしますが、他の支援機関からのご紹介・ご推薦がある場合は対応いたします。

ご利用に際しての留意点(2/3)

- ⑨ 相談者さまのお客様(クライアント)の経営相談を代理で受け付けることはできません。お客様(クライアント)の経営者さまご本人が、直接当拠点にご相談にお越し頂く必要がございます。
- ⑩ 1回の支援だけでは成果が出ないことがほとんどのため、継続相談を前提とした面談をご案内いたします。スポットでの相談では効果が出にくいこと、ご了承ください。
- ⑪ ご面談の無断キャンセルや遅刻、直前での日程変更が続く場合は、当拠点でのご相談をお断りすることがございます。
- ⑫ ご面談を重ねても取り組みを実施頂けない、何度も同じ内容での相談を繰り返す状態が継続する場合、実施頂くまでにはご相談をお断りすることがございます。
- ⑬ 当拠点の支援ではなく、他の専門家派遣事業等の事業の活用を目的としたご相談は受け付けておりません。

※なお、以下の事業者さまは当拠点では相談対応ができません。

- 宮城県よろず支援拠点ご利用の留意事項(別紙)に同意いただけない方。
- 大企業、またはみなし大企業に該当する事業者さま。
- 主たる事業が、風営法第2条に該当する業種の事業者さま(よろず支援拠点の規定による)。
 - 第1～6号の接待飲食等営業、および第7～8号の遊技場営業
 - 接待行為を伴うスナック等、ゲームセンター、マージャン店、パチンコ店は相談対応ができません。

ご利用に際しての留意点(3/3)

＜当拠点で対応できない支援領域について＞

当拠点は、経営者の才覚で差別化を図り売上拡大・経営改善を行うための相談所です。そのことから、以下のような相談は当拠点では対応できませんので予めご了承ください。

- 遊休資産活用、資産運用などの投資相談
- 金融相場など、相場の状況に大きく左右される投機的案件の相談
- 許認可等の事務手続きに関する相談
- 補助金や助成金のうち、事業計画の策定を含まない単なる事務手続きの部分
- 節税や税金計算に関する相談
- 経理や仕分けの手続き、決算処理に関する相談
- フランチャイズなど仕組みが固定化されており、創意工夫の余地がほぼ無い事業についての売上拡大相談(資金繰りや経営改善は相談可能です)
- プログラミングや、高度なクリエイティブ制作ノウハウ、詳細なレシピ提案など、高度に技術的な相談や、専門業種に特化した特殊技術等に関する相談
- 当拠点が調査や分析をしてレポートを提出するような、分析業務の代行のような形での相談

＜他支援機関との連携支援について＞

当拠点では政策上や人員上の理由から他支援機関と連携し相談対応をしている領域がございます。

- 事業承継支援 → 事業承継・引継ぎ支援センターと連携
- 特許等の知財支援 → 知財総合支援窓口と連携
- 海外展開・外国人活用支援 → JETRO仙台、中小企業基盤整備機構と連携
- 事業再生 → 事業規模や関与金融機関によっては、中小企業活性化協議会と連携
- ビジネスマッチング → 取引先金融機関・みやぎ産業振興機構等と連携
- 経理や税務の手続きについて → お近くの商工会・商工会議所、及び税務署と連携